



Info Letter 1/2021

Informationen sind wichtig

Liebe Einwohnerinnen und Einwohner von Mitholz

Das Projekt "Räumung ehemaliges Munitionslager Mitholz" geniesst zunehmendes Medieninteresse. Der Projektleitung ist es sehr wichtig, dass Sie, liebe Mitholzerinnen und Mitholzer, von uns aus erster Hand und vor allen anderen informiert werden. Deshalb stellen wir Ihnen den vorliegenden Info Letter zu. Die Medien werden anschliessend eine Medienmitteilung mit gleichem Inhalt erhalten.

Pilotbewertungen und Infoanlass

Während der vergangenen Wochen haben wir mit ausgewiesenen Experten erste Bewertungen von Liegenschaften im Sinne einer Pilotbewertung durchgeführt. Die unabhängigen Schätzer wurden dabei durch eine Vertretung der Projektleitung Mitholz begleitet.

Die Pilotbewertungen werden nun bereinigt, plausibilisiert und mit den Liegenschaftsbesitzern besprochen. Zusätzlich werden die Entschädigungsmodelle vorbereitet.

Alle Liegenschaftsbesitzerinnen und Liegenschaftsbesitzer wurden schriftlich über die geplante Etappierung der Bewertungen informiert. Für die Liegenschaftsbesitzerinnen und Liegenschaftsbesitzer der ersten Etappe wurden zu diesem Zweck am 29. und 31. März 2021 Informationsanlässe in Mitholz durchgeführt.

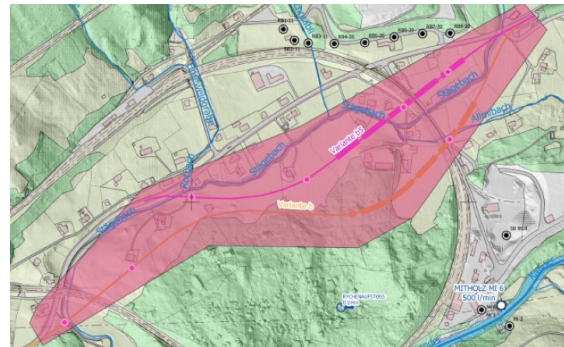
Sprechstunden

Zwischen dem 10. und 19. März 2021 konnten an sechs Tagen insgesamt 47 Sprechstunden mit den Herren Locher, Goetschi und Aellig durchgeführt werden. Die Projektleitung hat die Gespräche als sehr wichtigen Austausch und grundsätzlich sehr wertschätzend erlebt. Die Projektleitung hat die offenen Fragen aufgenommen und wird sie in den Teilprojekten bearbeiten.



Durchführung Probebohrungen

Zur Optimierung der Linienführung der geschützten Umfahrungsstrasse Mitholz sind technische Untersuchungen des Untergrunds erforderlich. Für die Untersuchung der Geologie und Hydrologie werden im April/Mai 2021 Probebohrungen durchgeführt. Die betroffenen Grundeigentümer werden vorgängig informiert. Für die Beeinträchtigungen und Landschäden werden sie entschädigt.



Ernennung Teilprojektleiter Unterstützung der Bevölkerung

Die Projektleitung ist überzeugt, dass für Sie, liebe Einwohnerinnen und Einwohner von Mitholz, der Teilprojektleiter "Unterstützung der Bevölkerung" eine äusserst wichtige Rolle einnehmen wird.

Nach einem intensiven Auswahlverfahren konnten wir Herrn Matthias Matti für diese Funktion gewinnen. Herr Matti ist diplomierter Betriebsökonom und aktuell als Chef Projektsteuerung Immobilien im Armeestab tätig. Er wird nun laufend in die zukünftige Tätigkeit eingeführt und die Stelle per 1. Juni 2021 antreten. Der gebürtige Berner Oberländer wohnt in Zweisimmen und ist Grossrat des Kantons Bern.





Medieninteresse

Wie eingangs erwähnt, sind bei der Projektleitung Anfragen verschiedener Medien eingegangen, die das Projekt "Räumung ehemaliges Munitionslager Mitholz" im Allgemeinen und die Auswirkung auf die Bevölkerung im Besonderen medial begleiten wollen. Aktuell stehen die Bewertung der Liegenschaften und die Durchführung der Sprechstunden im Zentrum des Medieninteresses.

Dies führt dazu, dass Medienschaffende im Dorf präsent sind und die Betroffenen direkt ansprechen.

Zur Entlastung der Bewohnerinnen und Bewohner von Mitholz wäre es daher wünschenswert, wenn gezielt interessierte Personen für die Medienkontakte bezeichnet werden können.

Deshalb suchen wir zwei bis drei Haushaltungen, welche für die Medienarbeit wiederkehrend für die Berichterstattung oder auch für eine Langzeitbegleitung zur Verfügung stehen (z.B. für Interviews, Begleitung bei Bewertung oder Teilnahme an Anlässen). Selbstverständlich werden diese Familien bei Bedarf durch das VBS unterstützt und begleitet.

Für weitere Auskünfte oder für Ihre Anmeldung bitten wir Sie um eine Kontaktaufnahme.

Kontaktstelle

Projektleitung "Räumung ehemaliges Munitionslager Mitholz"
Raum und Umwelt VBS, Maulbeerstrasse 9, 3003 Bern

Auskunft 058 463 30 57

E-Mail mitholz@gs-vbs.admin.ch

Weitere Informationen

www.vbs.admin.ch/de/themen/umweltschutz/mitholz.html

Der Info Letter erscheint bei Bedarf