



**26.06.2020 (Entwurf für die Anhörung und Mitwirkung)**

---

# **Sachplan Militär (SPM), Objektteil**

## **Objektblatt 17.502, ALC Aussenstelle Eschenbach**

---

Mit der Verabschiedung des Programmteils des Sachplans Militär 2017 durch den Bundesrat am 8. Dezember 2017 wurden die Standorte der Armeelogistikcenter (ALC) sowie der dazugehörigen, sachplanrelevanten Aussenstellen erstmalig im Sachplan Militär festgesetzt. Das vorliegende Objektblatt für die ALC Aussenstelle Eschenbach wird demnach neu in den Objektteil aufgenommen.

## **Inhalt**

<b>1.</b>	<b>Ausgangslage, künftige Nutzungen</b>	<b>3</b>
<b>2.</b>	<b>Festlegungen</b>	<b>3</b>
<b>3.</b>	<b>Erläuterungen</b>	<b>3</b>

## **Karte**

Anlagenperimeter (1:25'000)

Legende

## **Impressum**

### **Herausgeber**

Eidg. Departement für Verteidigung, Bevölkerungsschutz und Sport – VBS, Generalsekretariat VBS

### **Redaktion**

Raum und Umwelt VBS

### **Karten**

Bundesamt für Landestopografie – swisstopo

### **Bezug**

In elektronischer Form: [www.sachplanmilitaer.ch/mitwirkung](http://www.sachplanmilitaer.ch/mitwirkung)

## 17.502 ALC Aussenstelle Eschenbach

<b>Standortkanton</b>	St. Gallen
<b>Standortgemeinde</b>	Eschenbach
<b>Hauptnutzung</b>	Aussenstelle ALC Hinwil Bereitstellen von Material und Fahrzeugen
<b>Grundeigentum</b>	Bund

### 1. Ausgangslage, künftige Nutzungen

Der Standort Eschenbach ist eine Aussenstelle des Armeelogistikcenters Hinwil. Sie dient hauptsächlich der Bereitstellung und dem Unterhalt von Fahrzeugen sowie von weiterem Material. Gemäss Festsetzung im Programmteil des SPM 2017 soll die Aussenstelle Eschenbach unbefristet weiterbetrieben werden.

### 2. Festlegungen

#### a) Zweck, Betrieb (Festsetzung)

Die ALC Aussenstelle Eschenbach dient dem Bereitstellen von Material und Fahrzeugen.

#### b) Perimeter, Infrastruktur (Festsetzung)

Der Anlagenperimeter umgrenzt das militärisch beanspruchte Areal (vgl. Karte). Die Erstellung oder der Umbau von militärischen Bauten und Anlagen auf dem Gelände richten sich nach der Immobilienplanung des VBS.

#### c) Erschliessung (Festsetzung)

Die ALC Aussenstelle Eschenbach ist über das bestehende Strassennetz erschlossen.

### 3. Erläuterungen

#### a) Zweck, Betrieb

Die ALC Aussenstelle Eschenbach dient der Bereitstellung von Armeefahrzeugen, namentlich der Parkierung, Instandhaltung, Reparatur, Reinigung und Betankung. Sie dient auch der Lagerung und Bewirtschaftung von weiterem Material und Systemen der Armee. Schulen und Kurse der Armee fassen und retournieren hier das benötigte Material.

#### b) Perimeter, Infrastruktur

Der Anlagenperimeter umfasst eine Fläche von 3,94 ha. Das gesamte Areal ist im Grundeigentum des Bundes. Die Pflege und der Unterhalt des Kulturlandes innerhalb des Perimeters wird über Verträge mit zivilen Dritten sichergestellt.

Der Standort besteht im Wesentlichen aus zwei grossen Lagerhallen, welche über einen Zwischentrakt miteinander verbunden sind. Beim Arealeingang befindet sich das Verwaltungsgebäude, südlich davon das kleine Werkstattgebäude mit Motorenprüfbecken. Im südöstlichen Teil des Areals befinden sich weitere kleinere Lagergebäude. Weiter verfügt das Areal über Abstellflächen für militärische Fahrzeuge, einen separat eingezäunten Truppenparkplatz sowie über Flächen für die Erschliessung.

Grössere Aus- und Umbauten sind bei der Aussenstelle Eschenbach derzeit nicht geplant.

Gemäss dem kantonalen Inventar weisen einige Böden im Areal die Qualität von Fruchtfolgeflächen (FFF) auf. Der Umgang mit FFF, insbesondere bei Konsumation durch militärische Bauvorhaben, richtet sich nach den Festlegungen im SPM-Programmteil 2017, Kapitel 3.5.8 sowie nach dem Sachplan FFF des Bundes.

Der Anlagenperimeter befindet sich teilweise in der Grundwasserschutzzone S3 und grenzt an eine Grundwasserschutzzone S2. Es bestehen keine Konflikte zwischen der militärischen Nutzung und den Grundwasserschutzzonen. Bei der Erstellung oder dem Umbau von militärischen Bauten und Anlagen ist im Rahmen des militärischen Plangenehmigungsverfahrens eine Abstimmung mit dem planerischen Grundwasserschutz vorzunehmen.

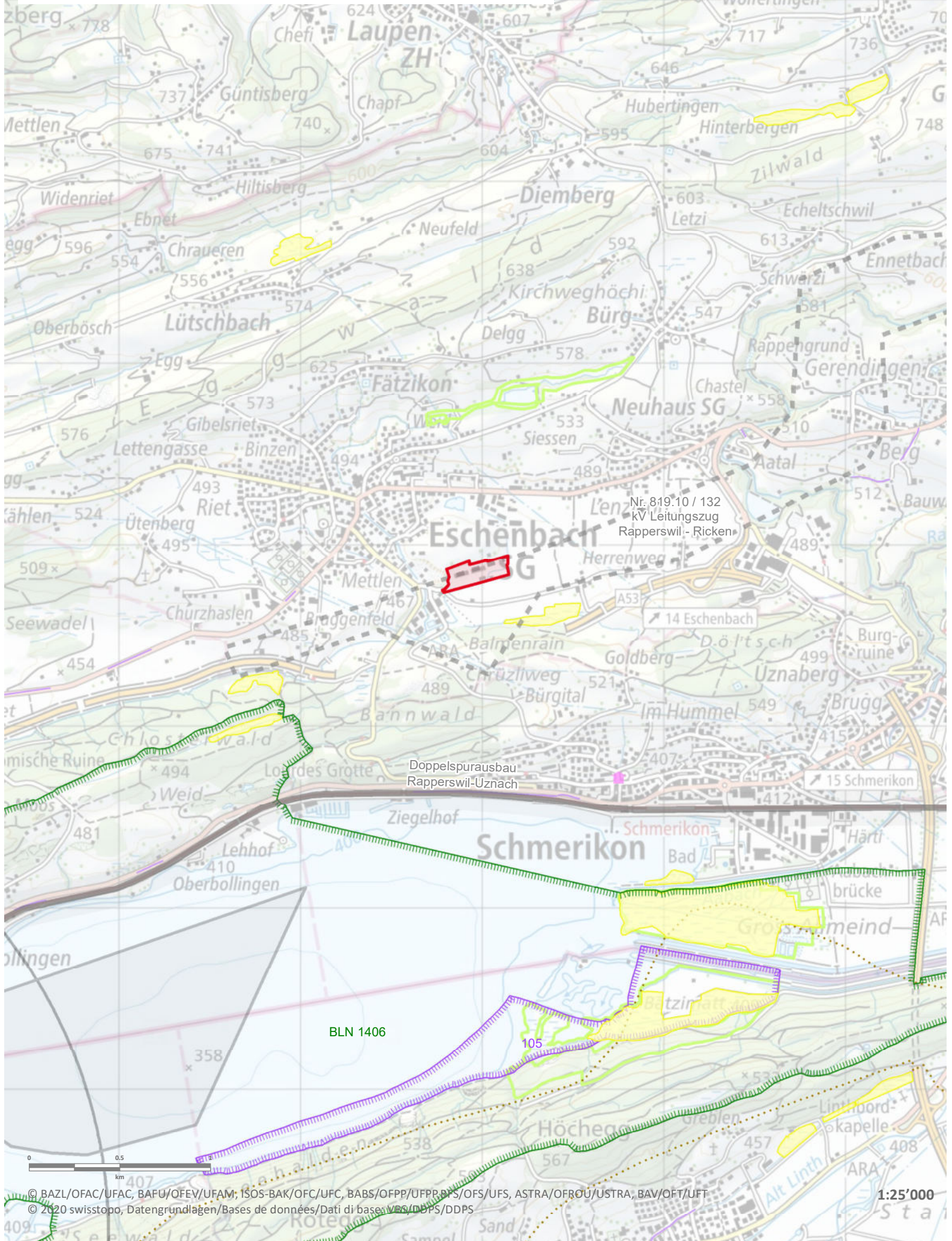
#### c) Erschliessung

Die ALC Aussenstelle Eschenbach ist über das bestehende Strassennetz erschlossen. Die Zufahrt zum Areal erfolgt von Westen her über den Herrenweg. Mit dem öffentlichen Verkehr ist die Aussenstelle per Bus erschlossen.



### 17.502 ALC Aussenstelle Eschenbach

Perimeter





# Legende/Légende/Leggenda

## Mögliche planerische Massnahmetypen Types de mesures de planification possibles Tipi di misura di pianificazione possibili

Festsetzung Coordination réglée Dato acquisito	Zwischenergebnis Coordination en cours Risultato intermedio	Vororientierung Information préalable Informazione preliminare	
			Standortfestlegung Site d'implantation Ubicazione dell'impianto
			Anlageperimeter Périmètre de l'installation Perimetro dell'impianto
			Gebiet mit Hindernisbegrenzung Aire de limitation d'obstacles Area con limitazione degli ostacoli
			Gebiet mit Lärmbelastung Territoire exposé au bruit Area con esposizione al rumore
			Konsultationsbereich Périmètre de consultation Area di coordinamento

## Inhalte anderer Sachpläne Contenus d'autres plans sectoriels Contenuti degli altri piani settoriali

	Infrastruktur Luftfahrt Infrastructure aéronautique Infrastruttura aeronautica
	Infrastruktur Schiene Infrastructure rail Infrastruttura ferroviaria
	Geologische Tiefenlager Dépôts en couches géologiques profondes Depositi in strati geologici profondi
	Übertragungsleitung Lignes de transport d'électricité Elettrodotti
	Infrastruktur Strasse Infrastructure routes Infrastruttura strade
	Infrastruktur Schifffahrt Infrastructure navigation Infrastruttura navigazione
	Asyl Asile Asilo

## Schutzobjekte von nationaler Bedeutung Objets de protection d'importance nationale Oggetti protetti di importanza nazionale

	BLN-Objekt Objet IFP Oggetto IFP
	Moorlandschaft Site marécageux Zona palustre
	Flachmoor Bas-marais Palude
	Hoch- und Übergangsmoor Haut-marais et marais de transition Torbiera alta e torbiera di transizione
	Trockenwiesen und -weiden Prairies et pâturages secs Prati e pascoli secchi
	Auengebiet Zone alluviale Zona golenale
	Wasser- und Zugvogelreservat Réserve d'oiseaux d'eau et de migration Riserva di uccelli acquatici e di uccelli migratori
	Jagdbannggebiet District franc Bandita
	Wildtierkorridor überregional Corridors faunistiques suprarégional Corridoio faunistici sovraregionale
	Amphibienlaichgebiet: Ortsfeste- und Wanderobjekte Site de reproduction de batraciens: objets fixes et itinérants Sito di riproduzione di anfibi: oggetti fissi e mobili
	ISOS-Objekt (Bundesinventar der schützenswerten Ortsbilder der Schweiz) Objet ISOS (inventaire fédéral des sites construits à protéger en Suisse) Oggetto ISOS (inventario federale degli insediamenti svizzeri da proteggere)
	IVS-Objekt (Historischer Verkehrsweg von nationaler Bedeutung) Objet IVS (voie de communication historique d'importance nationale) Oggetto IVS (via di comunicazione storiche d'importanza nazionale)